



# BREMSKERL

Der Spezialist für Brems- und Kupplungsbeläge  
The specialist for brake and clutch linings

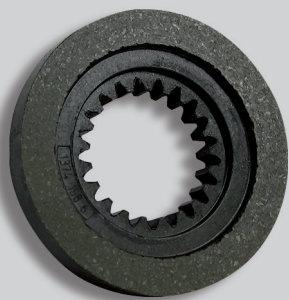


## BK

## 4250

## BREMSKERL 4250

Zur Sicherstellung einer effizienten und zuverlässigen Funktion Ihrer Bremsen empfehlen wir den Einsatz unserer Premium-Qualität **BREMSKERL 4250**.



### IHR NUTZEN

- Hohe Qualität.
- Lange Laufzeiten.
- Reduzierter Wartungs- und Instandsetzungsaufwand.
- Gutes Preis-Leistungsverhältnis.
- Ohne Belagträger einsetzbar.
- Große Geometrievielfalt.

### DARUM BREMSKERL

- ✓ Hohe Reversierfestigkeit.
- ✓ Geringes Gewicht.
- ✓ Exzellente Reibeigenschaften.
- ✓ Geringer Verschleiß.
- ✓ Gute Not-Stopp-Eigenschaften.
- ✓ Hohe thermische Stabilität.

BREMSKERL Produkte sind REACH und RoHS konform, PfHS-frei und profitieren von mehr als 90 Jahren Erfahrung in der Entwicklung und Herstellung von Brems- und Reibbelägen.

**BREMSKERL Ihr Experte für Reibungstechnik!**

**BREMSKERL-REIBBELAGWERKE  
EMMERLING GMBH & CO. KG**

☎ +49 (0) 5025 978-0  
@ info@bremskerl.com  
🌐 www.bremskerl.com



Management System  
ISO 9001:2015  
ISO 14001:2015  
ISO 50001:2018  
www.tuv.com  
ID 0091005970

